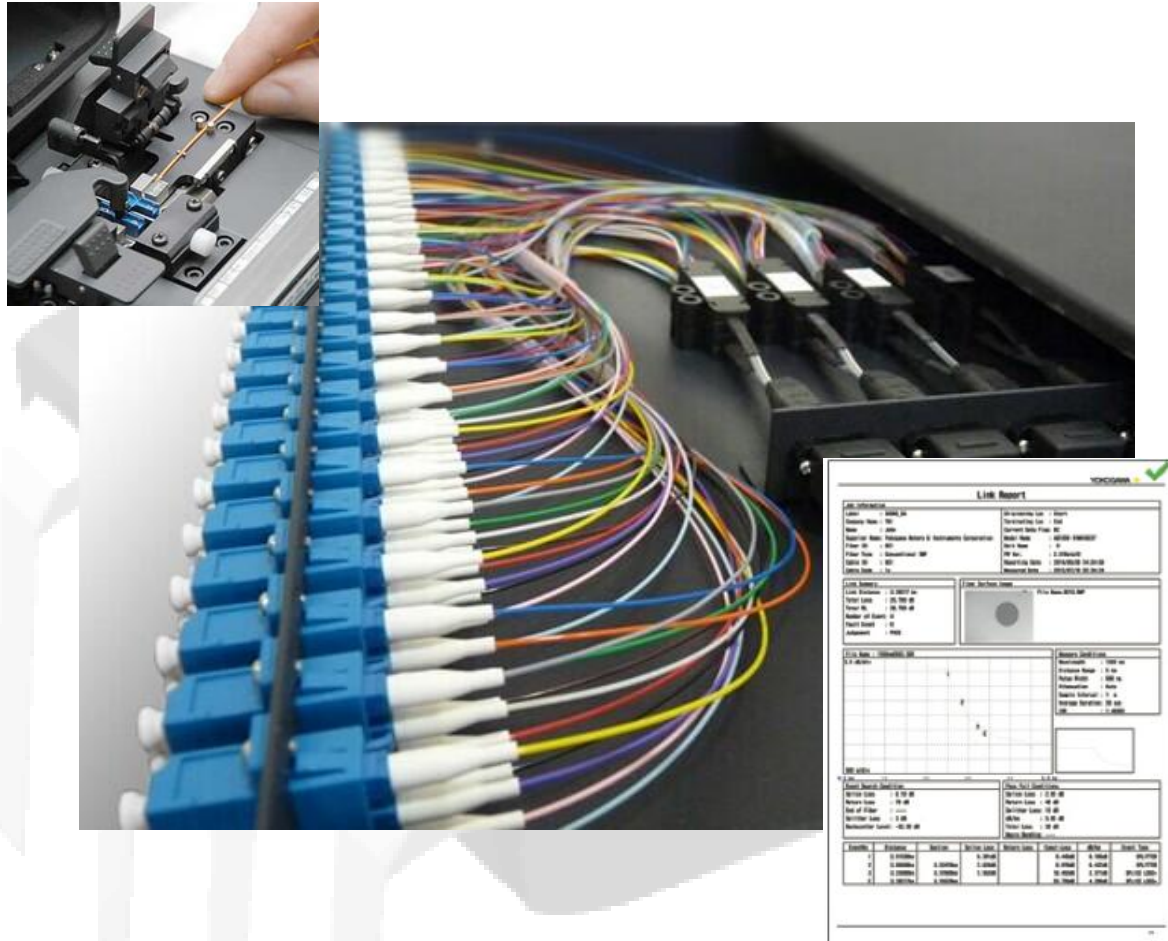




Divisione Saldatura e Certificazione FIBRA



CP Solution di Christian Pozzati



[Link URL](#)

http://www.cpsolution.it/media/files/Certificazione_Crimp_Fibra.pdf

Via Massimo D'azeglio 32C
42017 Novellara
Reggio Emilia
PI 02042320354
335 7059343
www.cpsolution.it
info@cpsolution.it



La Fibra Ottica cos'è?

Mezzo trasmissivo in vetro speciale con punti di forza e punti deboli importanti. Esistono attualmente due tipologie di trasmissione su fibra, Monomodale (SM) e Multimodale (MM), ove la prima ha un costo inferiore ma ha apparati più costosi, al contrario della seconda.

Punti di forza:

- Capacità di trasporto dati a lunghezze impressionanti rispetto al rame, mantenendo una banda alta.
- Costo paragonabile al rame su tratte lunghe multivia (entro i 90mt)
- Dimensione più competitiva rispetto al rame, una fibra 12 conduttori è grande come 1 cavo in rame. (esempio: cavo 12x12 fibre (144) in 2cm di diametro circa).
- Sensibilità alle interferenze elettromagnetiche pressoché nulle rispetto al rame.
- Banda maggiore rispetto al rame sulle nuove tipologie di fibre.
- Nessuna interferenza fra fibre adiacenti ad alte frequenze (Alien Crosstalk del Rame).

Punti deboli:

- Posa del cavo richiede più attenzione (tiro, raggiatura (\varnothing min 7cm), ecc)
- La fibra "nuda" teme l'umidità più del rame.
- Delicatezza superiore al maltrattamento.
- Apparecchiature più costose rispetto al rame.
- In fase di progettazione sono necessarie più informazioni per calcolarla.

Perché è importante utilizzare la fibra ottica in certe applicazioni al posto del rame?

Per entrambi i mezzi trasmissivi la lunghezza "gioca a sfavore" sia come banda disponibile, che come perdita di segnale nel tragitto.

Quella che soffre meno entrambi i fattori è la fibra ottica, ed infatti viene impiegata nelle dorsali punto – punto e in tutte le applicazioni dove il minimo sindacale è "banda e lunghezza dorsale".

Perché è consigliabile testare e certificare una rete dati in FIBRA?:

Siamo nel campo Ottico infrarosso e perciò si parla di precisione assoluta nei connettori, nelle giunte, nella posa e anche nel concepimento del progetto.

Inoltre la strumentazione ha un valore e un fattore decisivo nella sua gestione, considerato che si lavora mediamente con precisioni del micron (un millesimo di millimetro) e con valori di 0,01dB nelle misure.

Cosa offre il servizio:

Equipaggiato con la migliore tecnologia sul mercato dell'OTDR e della giuntatrice automatica con allineamento sul nucleo della fibra, sono in grado di offrire il servizio di connettorizzazione/saldatura della fibra, e di certifica con Reflettometro ottico della stessa.

Nessun limite di applicabilità del servizio (Dimensioni Fibra, Numero connessioni, Classe Fibra).


Cosa costa il servizio: (escluso materiale di consumo e Iva)

- Certifica fibra 8€/fibra
- Costo Orario 35€/h.
- Costo Trasferta (da quantificare).
- Saldatura fibra 15€/giunto (escluso materiale di consumo e connettore)
- Documento Certifica 40€ (pdf).
- Documento Certifica 60€ (Fascicolo Cartaceo Rilegato).

(Costi Opzionali, da quantificare)

- Documento Schema di rete e PC.
- Ri-Etichettatura Rete, Quadri, Cavi.
- Documento certifica e altri documenti su CD.
- Saldatura correttiva cavi fibra non funzionanti.
- Ricablaggio **RACK DATI**. <http://www.cpsolution.it/media/files/Cablaggio%20e%20riqualificazione%20RACK.pdf>

Per Informazioni:

 Christian Pozzati info@cpsolution.it 335 7059343

Info aggiuntive:

	<p style="text-align: center;">Link URL http://www.cpsolution.it/media/files/Certificazione_Crimp_Rame.pdf</p>	Certificazione/Pinzatura Rete Dati RAME.
	<p style="text-align: center;">Link URL http://www.cpsolution.it/media/files/Certificazione_Crimp_Fibra.pdf</p>	(Questo) Certificazione/Saldatura Rete Dati FIBRA OTTICA.
	<p style="text-align: center;">Link URL http://www.cpsolution.it/media/files/Christian_Pozzati_CV.pdf</p>	Curriculum Vitae e competenze.
	<p style="text-align: center;">Link URL http://www.cpsolution.it/media/files/Cablaggio%20e%20riqualificazione%20RACK.pdf</p>	Cablaggio e Riquilificazione Rack.

