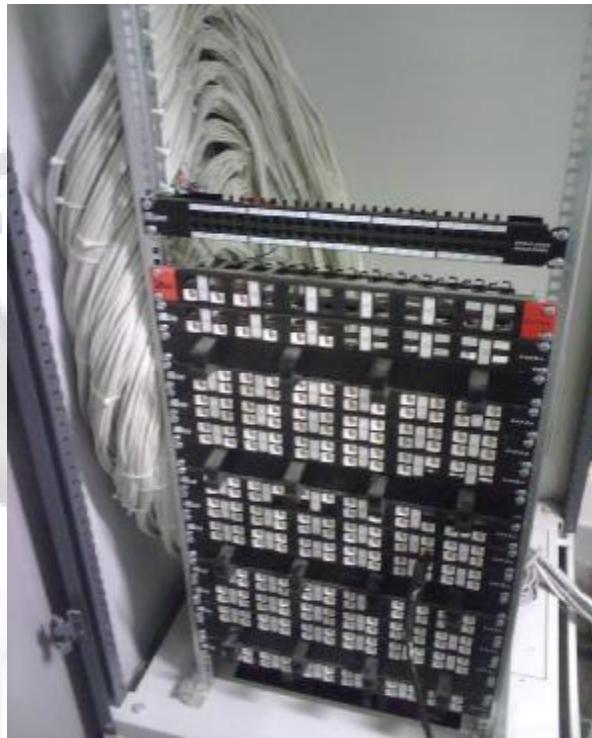




## Divisione Cablaggio



Progetto Biblioteca Comunale Carpi (MO) – cat6 UTP

### CP Solution di Christian Pozzati



[Link URL](#)



<http://www.cpsolution.it/media/files/Cablaggio%20e%20riqualificazione%20RACK.pdf>

Via Massimo D'azeglio 32C  
42017 Novellara  
Reggio Emilia  
PI 02042320354  
335 7059343  
[www.cpsolution.it](http://www.cpsolution.it)  
[info@cpsolution.it](mailto:info@cpsolution.it)



## Cablaggio e riqualificazione RACK Dati e Multimedia

Se voi doveste operare su di un Rack in questo stato, lo fareste con serenità??

Esempio 1	Esempio 2
	
Azienda con 12 Dipendenti	Azienda con 45 Dipendenti
16 PC, 4 Mac, 3 Server, 3 Nas, rete Gigabit	12 PC, 1 o 2 Server, 1 Nas, rete Ethernet 10/100
<p><b>Problema:</b> Perdita Prestazioni durante copia “Grossi File dati” sul server Microsoft, n°2 switch con 24Porte “quasi pieni” con utenze inferiori a 28 utenze!!</p>	<p><b>Problema:</b> Perdita pacchetti su qualche postazione (timeout e sintomo rete sconnessa), navigazione lenta.</p>

### “filo Rosso o filo Blu!??”

Questo è quello che ho pensato quando ho operato su questi Rack, e quando ho cominciato a muovere i fili con cautela per capire dove poteva essere il problema, è successo.!!!

- nell'esempio 1 il server si è scollegato dalla rete perché il patchcord aveva il connettore rotto che si è sfilato.. meno male che è tornato online quasi subito (dopo aver provato a “spingere tutti i connettori”).
- nell'esempio 2 è stato un po' più grave, si è spento uno switch della rete per un problema del cavo di alimentazione “intrecciato” con alcuni cavi patch.. e si è spento anche il router del HDSL per una ciabatta mal collegata e danneggiata, che è rimasto offline per 2 ore!!!

Sono quasi sicuro che i Rack nelle vostre aziende che seguite, non sono da paragonare a questi, ma è importante che “questi centri nevralgici” siano mantenuti in ordine e operativi. Di seguito alcuni esempi di cablaggio che ho effettuato in alcuni progetti, e che ritengo “più positivi” della pagina precedente.



Descrizione	Risultato
<p><b><u>Rack Dati:</u></b> Uffici con 6 postazioni PC e 6 plotter/stampanti di rete e varie stampanti di rete, eseguito quasi 5 anni fa!</p> <p><b><u>Problemi Iniziali:</u></b> Perdita pacchetti e perdita connessione PC in modo casuale su alcune postazioni.</p> <p><b><u>Eseguito:</u></b> Controllo pinzature cavi e cambio PatchCord.</p> <p><b><u>Certificazione Rete:</u></b> SI.</p> <p><b><u>Interventi successivi:</u></b> NESSUNO.</p>	
<p><b><u>Rack Audio:</u></b> Sala Polivalente per feste e convention, eseguito 2 anni fa!</p> <p><b><u>Problemi Iniziali:</u></b> Dopo ogni serata era molto complicato ripristinare una "Configurazione standard iniziale", alcune casse non andavano più.</p> <p><b><u>Eseguito:</u></b> Controllo cavi ed eventuale sostituzione, Mixer inserito nel rack (prima fuori), etichettati i volumi, riorganizzato vari componenti e connessioni (frontalmente e retro), taratura impianto audio, revisione Casse Acustiche.</p> <p><b><u>Interventi successivi:</u></b> Istruzione ai vari responsabili.</p>	<div style="display: flex; justify-content: space-around;"> <div data-bbox="770 689 1091 1084"> <p style="text-align: center;">Prima</p>  </div> <div data-bbox="1096 689 1406 1084"> <p style="text-align: center;">Dopo</p>  </div> </div>
<p><b><u>Rack Dati:</u></b> (esempio1) Azienda con 16 PC, 4 Mac, 3 Server, 3 Nas, rete Gigabit, eseguito circa 6 anni fa!</p> <p><b><u>Problemi Iniziali:</u></b> aggiungendo nuovi PC era molto complesso gestire le nuove connessioni, 2 switch 24porte praticamente pieni.</p> <p><b><u>Eseguito:</u></b> Controllo pinzature cavi e cambio PatchCord, ottimizzazione connessioni rete.</p> <p><b><u>Certificazione Rete:</u></b> SI.</p> <p><b><u>Interventi successivi:</u></b> Aggiunte 12 Nuove prese e 6 postazioni PC, senza sostituire nessun apparato.</p>	
<p><b><u>Rack Dati:</u></b> Scuole Medie con necessità di ampliare/connettere reti dati in altre aule, eseguito 6 anni fa!!!</p> <p><b><u>Problemi Iniziali:</u></b> rete dati insufficiente a coprire le aule nuove.</p> <p><b><u>Eseguito:</u></b> Rack di Appoggio 10Unità per nuova rete dati Gigabit e connessione rack secondari, Controllo pinzature cavi e cambio/aggiunta PatchCord.</p> <p><b><u>Certificazione Rete:</u></b> SI.</p> <p><b><u>Interventi successivi:</u></b> NESSUNO.</p>	



### Cosa offre il servizio:

Il servizio offre la possibilità di riqualificare, e nel caso migliorare i vostri Rack Dati o Rack Multimediali (Audio/Video/Luci), questo grazie alla decennale esperienza di cablaggio, di gestione sale conferenza ed eventi multimediali Audio/Video/Luci.

Nessun limite di applicabilità del servizio (Dimensioni, Numero, Quantità e Tipologia connessioni).

### Cosa costa il servizio: (sopralluogo escluso)





Dopo un veloce sopralluogo mi è possibile stimare:

- Costo materiale per la corretta "Riqualifica".
- Costo manodopera per la corretta "Riqualifica".
- Tempi e modi di intervento.
- Tempi eventuale sospensione servizi connessi al rack.
- Elenco vantaggi aggiuntivi nel caso fosse possibile.
- Costo certificazione (rete dati, fibra e rame).
- Valutazione documentazione da produrre (manuali, schemi, ecc).

### Per Informazioni:

Christian Pozzati [info@cpsolution.it](mailto:info@cpsolution.it) 335 7059343

### Info aggiuntive:

	<p style="text-align: center;"><a href="#">Link URL</a></p> <p style="text-align: center;"><a href="http://www.cpsolution.it/media/files/Certificazione_Crimp_Rame.pdf">http://www.cpsolution.it/media/files/Certificazione_Crimp_Rame.pdf</a></p>	Certificazione/Pinzatura Rete Dati RAME.
	<p style="text-align: center;"><a href="#">Link URL</a></p> <p style="text-align: center;"><a href="http://www.cpsolution.it/media/files/Certificazione_Crimp_Fibra.pdf">http://www.cpsolution.it/media/files/Certificazione_Crimp_Fibra.pdf</a></p>	Certificazione/Pinzatura Rete Dati FIBRA OTTICA.
	<p style="text-align: center;"><a href="#">Link URL</a></p> <p style="text-align: center;"><a href="http://www.cpsolution.it/media/files/Christian_Pozzati_CV.pdf">http://www.cpsolution.it/media/files/Christian_Pozzati_CV.pdf</a></p>	Curriculum Vitae e competenze.
	<p style="text-align: center;"><a href="#">Link URL</a></p> <p style="text-align: center;"><a href="http://www.cpsolution.it/media/files/Cablaggio%20e%20riqualificazione%20RACK.pdf">http://www.cpsolution.it/media/files/Cablaggio%20e%20riqualificazione%20RACK.pdf</a></p>	<b>(Questo)</b> Cablaggio e Riqualificazione Rack.



CERTIFIED NEUTRIK